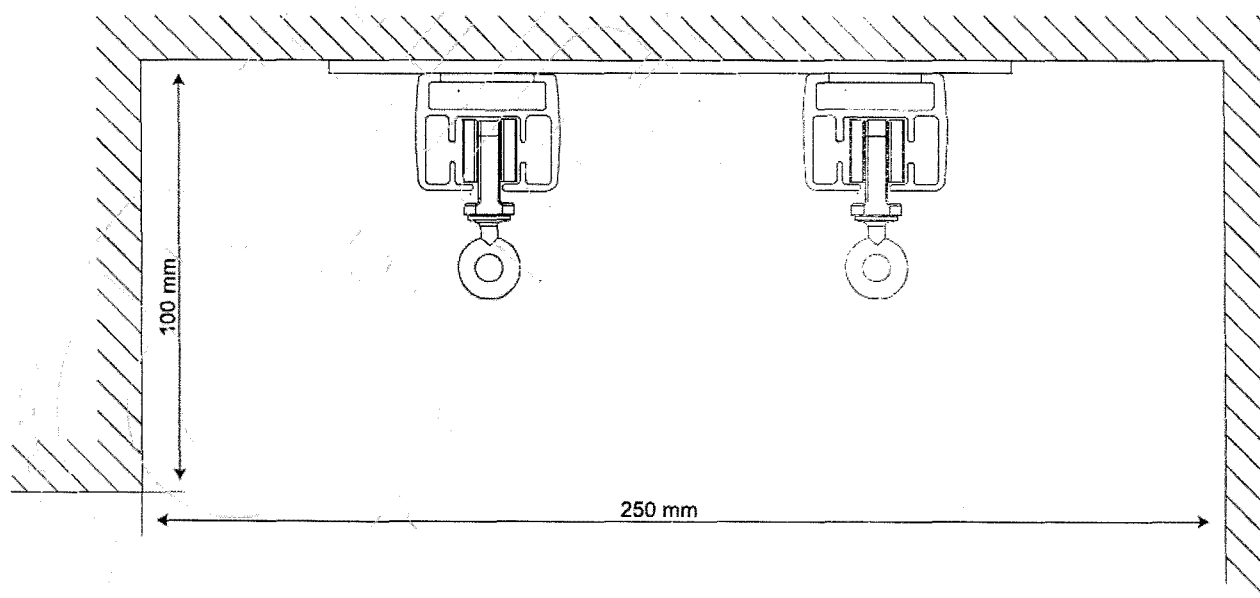
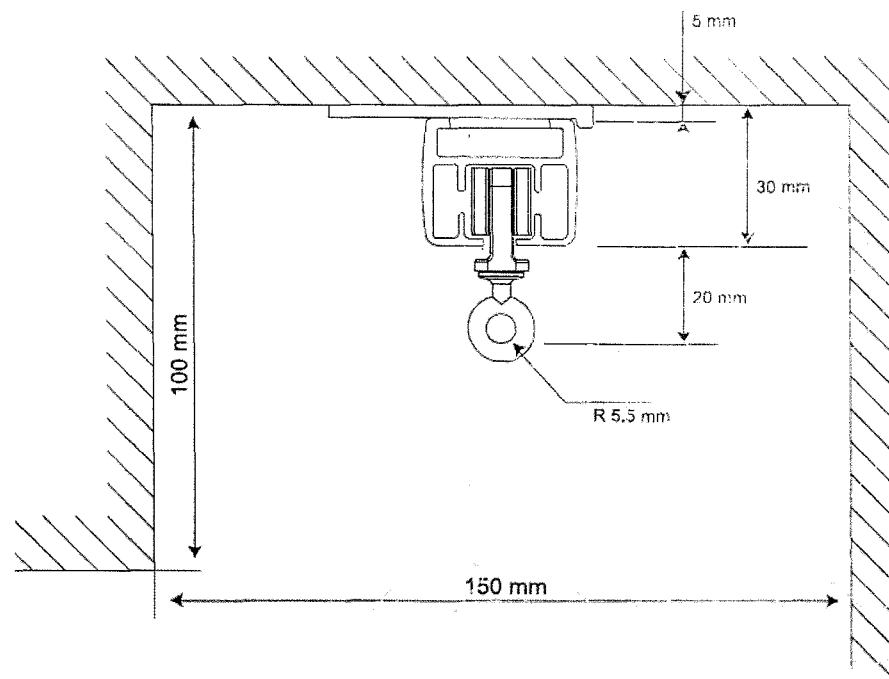
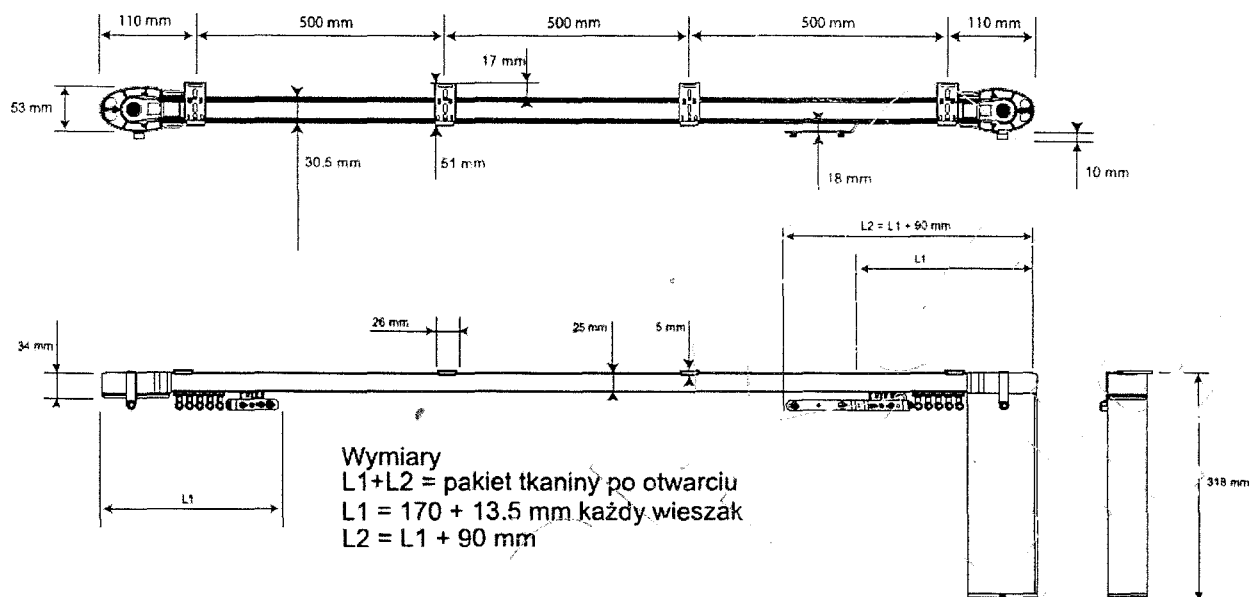


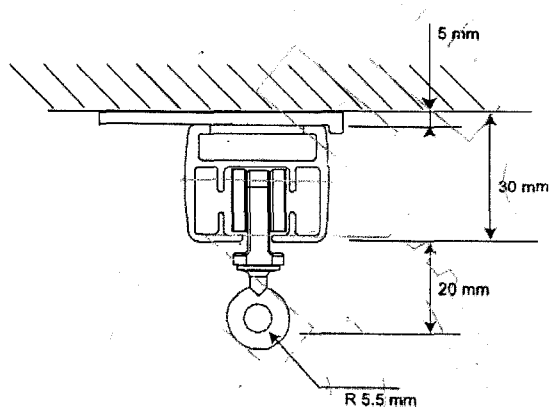
KARTA MATERIAŁOWA
SUFIT – SZYNA KARNISZA ELEKTRYCZNEGO
(w części graficznej oznaczona nr. 12)

Montaż sufitowy we wnęce





Montaż sufitowy



Informacje techniczne:

- prędkość przesuwania tkaniny - 20 cm/sekundę
- bezgłośnie, ciche przesuwanie
- zasilanie - 230 VAC
- udźwig napędu - szyna do 12 mb - 20 kg, 40 kg lub 65 kg
- udźwig napędu - szyna do 7 mb - 25 kg, 45 kg lub 80 kg
- dostępne szyny w układzie "dual", podwójne - zasłona, firana
- długość jednostkowa szyny bez łączenia - 500 cm
- szyny można łączyć w dłuższe odcinki do 1200 cm
- dostępne wersje łukowe na indywidualny wymiar
- szynę można wyginać wyłącznie po łuku poziomym
- minimalny promień gięcia - 30 cm, zalecany - 50 cm
- minimalny promień gięcia po dużym łuku - 300 cm
- dostępne uchwyty montażowe - sufitowe i na ścienne
- możliwość zsuwania zasłon na jedną lub dwie strony
- standardowy dystans pomiędzy ślizgaczami - 10 cm
- długość szyny na indywidualne zamówienie - 100 - 1200 cm